

## Tecnologia

Future Mobile utilizza le ultime tecnologie messe a disposizione da Microsoft per lo sviluppo e la messa in produzione di applicazioni per dispositivi "Mobile".



### Standard Microsoft

L'applicazione impiega e fonda tutto il know-how tecnologico su standard Microsoft. Il programma viene sviluppato utilizzando "Microsoft .NET" in modo da essere compatibile con tutti i dispositivi mobili aventi a bordo "Windows Mobile 6.x" o "Windows CE 5.x". Le basi dati si appoggiano tutte a "Microsoft SQL Server 2005-2008".

Nota: I marchi rappresentati in questa Brochure sono di esclusiva proprietà delle rispettive aziende detentrici.



areaitalia.com

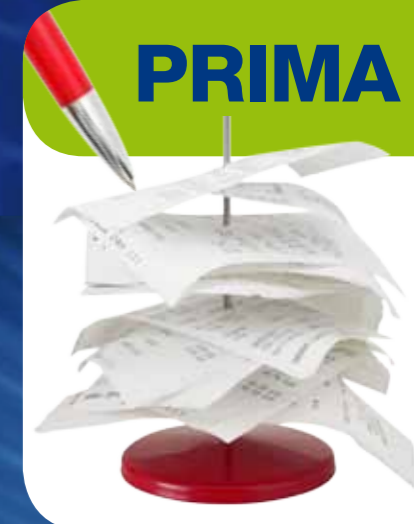
# future

**Mobile**  
SOFTWARE IN MOVIMENTO

## Gestione informatizzata attività di manutenzione



**PRIMA**



**ADESSO**



Azeta Ufficio Srl  
Via Nabucco, 9/A • 43126 Baganzola (PR)  
Tel. 0521 601071 • Fax 0521 602431  
info@azetaufficio.com • www.azetaufficio.com



**Future Mobile** è un'applicazione Software che grazie all'utilizzo di terminali portatili è in grado di gestire con efficacia, semplicità e precisione, le attività degli operatori impegnati in esterno, migliorandone la qualità del lavoro e aumentandone la produttività.

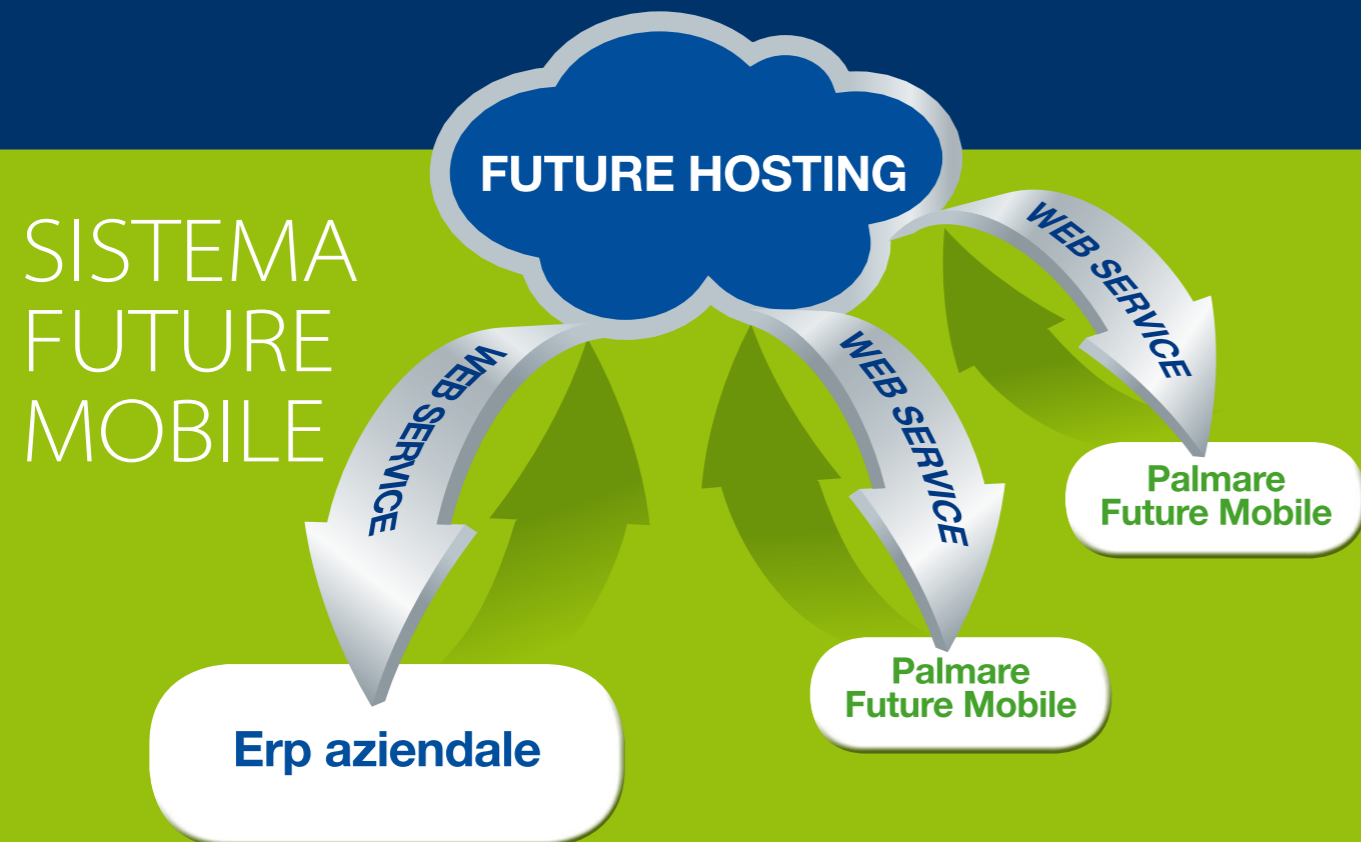
**Future Mobile** annulla e sostituisce totalmente il supporto cartaceo; l'ufficio trasmette agli operatori l'elenco degli impianti e le attività da svolgere, per poi riceverne il resoconto in formato corretto e automatizzato, velocizzando le operazioni e riducendo drasticamente gli errori.

**Future Mobile** è una soluzione Software che integrandosi perfettamente con i programmi gestionali in uso alle aziende, permette agli addetti interni ed esterni di trasformare il tempo improduttivo in tempo produttivo e a valore.

**Future Mobile** consente alle aziende di innovare profondamente i processi produttivi e gestionali, fornendo un ritorno assicurato dell'investimento in tempi brevi e facilmente calcolabili.

**Future Mobile** è personalizzabile ed adattabile alle esigenze del Cliente, la completezza delle funzionalità e l'estrema facilità d'uso, consentono la sua introduzione nei processi aziendali in brevissimo tempo.

**Future Mobile** è un prodotto interamente sviluppato ed assistito da Azeta Ufficio Srl, azienda con anno di nascita 1986.



#### SICUREZZA

L'accesso è consentito tramite l'inserimento di credenziali del singolo operatore, garantendo la riservatezza e la sicurezza di dati sensibili.

#### TRACCIABILITÀ

Tutte le operazioni effettuate vengono tracciate con data, ora e nome dell'operatore.

#### MODULARITÀ

I moduli disponibili: Chiamate e Manutenzioni, Tempi, Ordini e Commesse di Riparazione, ecc.

#### CERTEZZA DELLE INFORMAZIONI

Eliminazione della trascrizione dei documenti cartacei, comunicazione diretta con i programmi gestionali aziendali, invio d'informazioni controllate e codificate, riduzione drastica degli errori.

#### VALIDAZIONE

Tutti i dati inseriti dall'operatore sono controllati e validati, prima di essere salvati in via definitiva e rispettando le specifiche politiche aziendali.

#### IDENTIFICAZIONE CON CODICI A BARRE

Grazie al codice a barre è possibile identificare gli impianti, riscontrare i tempi d'intervento e di spostamento, verificare la presenza sull'impianto dell'operatore, riconoscere azioni e parti di ricambio.

#### TEMPI DI INTERVENTO

Di ogni intervento effettuato viene registrata la tempistica, è possibile inoltre imputare sul palmare i tempi non lavorativi, come ad esempio i permessi e le ferie.

#### SEMPLICITÀ

L'interfaccia grafica amichevole e la semplicità dell'applicazione, consentono anche all'operatore più riottoso di apprendere facilmente l'uso del sistema.

#### PERSONALIZZAZIONE

Tutte le procedure possono essere personalizzate secondo le esigenze del Cliente.

#### FIRMA SU SCHERMO

Sul touch screen del palmare è possibile inserire una firma in formato digitale.

#### STAMPE

Alla chiusura di ogni intervento è possibile produrre una stampa cartacea. La stampa viene effettuata su carta chimica con stampanti portatili Bluetooth.



**futur@**  
B2B

Entra nella nuvola di  
FUTURE B2B  
e consulta i dati riservati  
a te e ai tuoi clienti.

**futur@**  
Mobile

**SOFTWARE IN MOVIMENTO**